

Jäteopas

Hailuoto, Ii, Kempele, Lumijoki, Oulu, Pudasjärvi, Siikajoki ja Simo



Hyödynnä kotona ja mökillä
Kattava lajitteluopas 2021

Jäteopas on julkinen tiedote, joka jaetaan keväisin jokaiseen kotitalouteen, myös ilmaisjakelun kieltäviin talouksiin. Jokaiseen kotiin ja yritykseen jaetaan yksi jäteopas. Kiertokaaren jäteopas jaetaan myös niille, joilla on vapaa-ajan asunto paikkakunnalla: Hailuoto, Ii, Kempele, Lumijoki, Oulu, Pudasjärvi, Siikajoki ja Simo, mutta jotka asuvat muualla. Reklamaatiot Jäteoppaan jakelusta tulee tehdä viimeistään to 6.5.2021 joko puhelimitse numeroon 08 5584 0010 tai lähettämällä sähköpostia osoitteeseen jatehuolto@kiertokaari.fi.

Toukokuun 7. päivästä lähtien puutarhajätekuponnit sisältävää jäteopasta ei ole enää saatavana. Vuoden 2021 puutarhajätekuponnit ovat voimassa 30.4.2022 saakka.

Julkaisija: Kiertokaari Oy
Toimitusjohtaja: Sami Hirvonen,
p. 040 703 4776
Visuaalinen suunnittelu: Siberia
Kuvat: Harri Tarvainen, Kiertokaari,
pixabay.com, Adobe Stock
Jakelulevikki: 144 203 kpl
Jakelualue: Hailuoto, Ii, Kempele,
Lumijoki, Oulu, Pudasjärvi,
Siikajoki ja Simo
Osoitelähde: Väestötietojärjestelmä/
Digi- ja Väestötietovirasto
Tietoja ei ole luovutettu
kirjeen lähettäjän haltuun.
Tietojen tekninen toimitus:
Posti Oy, PL 7, 00011 Posti.

Painopaikka: Punamusta Oy
Kansipaperi: UPM Fine
Sisälehdet: Berga Classic Preprint
Jäteneuvonta
Aakkosellinen jätehaku:
www.jateopas.fi
p. 08 5584 0010 ma–pe 8–16
Facebook Kiertokaari
Chat www.kiertokaari.fi



Painotuotteet
4041-0619



Sisällys

Pieni jätekatsaus: Kotitalouksien jätteet	4
Pieni jätekatsaus: Palvelut yrityksille	5
Oivapisteiden palvelut	6
Jätteiden vastaanottopaikat	8
Ruskon jätekeskus	10
Lajitteluopas.	12
Lajittele biojäte hyötykäyttöön	12
Biojäte	14
Kartonki	15
Pahvi	15
Paperi	16
Metalli	16
Lasi	17
Puutarhajäte	18
Puutarhajätekuponnit	19
Kantojäte, maa-aines	23
Polttokelpoinen jäte.	24
Muovi.	24
Puu	25
Vaarallinen jäte.	26
Tiesitkö myös nämä?.	30
Jätesopimus kotiin ja mökille	34
In English	36

Palautteesi on meille tärkeä!

Palautetta voi lähettää Ota yhteyttä -lomakkeella, joka löytyy osoitteesta www.kiertokaari.fi, tai soittamalla asiakaspalveluumme 08 5584 0010 ma-pe 8-16.

Kotitalouksien jätteet

Kodin arjessa syntyvät jätteet laitetaan asuinkeuhkeiston jäteastioihin. Tuotepakkausjätteitä voi viedä Rinki-ekopisteille. Lajitteluohjeet ovat sivuilla 14–33.

Vaarallisen jätteen tunnistamisesta ja vastaanotto-paikoista on tietoa sivulla 26.

Isokokoiset jätteet, kuten huonekalut ja pöytälevyt, viedään jäteasemalle tai Ruskon jätekeskukseen.

Kaikki Kiertokaaren toimipisteet ovat kaikkien alueen asukkaiden käytössä. Yhteystiedot ja aukioloajat ovat sivulla 8.

Hyödynnä Ruskon jätekeskuksen Oivapisteiden maksuttomat palvelut

Kotitaloudet voivat viedä Oivapisteelle maksutta

- kodin vaarallisia jätteitä (muutamia rajoituksia s. 6, lisätietoja s. 26–29)
- kaikkia kodin sähköllä toimivia laitteita
- kartonkia ja pahvia
- lasipulloja ja -purkkeja
- metallia
- paperia
- autonrenkaita
- käsittelemätöntä puuta
- loisteputkia, led- ja energiansäästölamppuja.

Hyödynnä jäteasemien palvelut

Kotitaloudet voivat viedä jäteasemille maksutta

- kodin sähkölaitteita
- metallia
- paristoja
- sähköpyörien, -lautojen ja -laitteiden akkuja
- auton lyijyakkuja
- lukolliseen astiaan tietotekniikkalaitteita
- loisteputkia, energiansäästö- ja led-lamppuja
- vaarallisia jätteitä (ks. rajoitukset s. 6, ei kuitenkaan maksullisia vaarallisia jätteitä, kuten asbestia).

Kotitaloudet voivat viedä jäteasemille maksua vastaan

- satunnaisia enintään 200 kilon painoisia tai yhden kuution kokoisia seka- ja rakennusjätekuormia.



Suuri määrä jätettä

Isot yli 200 kilon painoiset tai yli kuution kokoiset kuormat seka- tai rakennusjätettä viedään jäteaseman tilojen rajallisuuden vuoksi Ruskon jätekeskukseen Oulussa.

Jos vaarallisten jätteiden määrä on suurempi kuin jäteaseman ilmaistuontiraja (tuontirajat s. 6), jätteet viedään Ruskon jätekeskukseen. Ilmaistuontirajan ylittävältä osuudelta peritään hinnaston mukainen jätemaksu.

Hinnasto: www.kiertokaari.fi

Palvelut yrityksille

Kiertokaari tarjoaa jätehuoltopalveluita myös yrityksille. Yritysten ja maatalousyrittäjien vaarallisille jätteille on noutopalvelu.

Yritykset voivat viedä maksutta Kiertokaaren toimipaikkoihin seuraavia jätteitä:

- Kotitalouksien sähkölaitteisiin rinnastettavia sähkölaitteita
- Loisteputkia (pahvit ja teipit poistettava)
- Lyijyakkuja
- Metallirohua
- Käsittelemätöntä puuta (vain Ruskon jätekeskukseen)
- Pahvia, kartonkia ja paperia (vain Ruskon jätekeskukseen)

Suuret jäte-erät viedään Ruskon jätekeskukseen Oulussa.

Muut yritystoiminnan jätteet

Kiertokaari tarjoaa yritystoiminnassa syntyneille jätteille käsittelypalvelua jätelain sallimissa puitteissa. Yhtiö ei kuitenkaan tarjoa käsittelypalvelua seuraaville jätteille: säteilevät jätteet, räjähteet ja ensimmäisen luokan palavat nesteet ja kaasut.

Lisätietoja:

Käyttöpäällikkö Markku Heinonen
Kiertokaari Oy
p. 044 703 3971
markku.heinonen@kiertokaari.fi



Oivapisteiden palvelut

Kotitaloudet voivat viedä maksutta Oivapisteelle vaarallisia jätteitä, sähkölaitteita ja materiaalina hyödynnettäviä jätteitä (paperia, pahvia, kartonkia, metallia ja lasipakkauksia). Katso vaarallisten jätteiden ilmaistuontia koskevat enimmäismäärät alla olevasta luettelosta.

Yritykset voivat viedä maksutta Oivapisteelle käsittelemätöntä puuta, pahvia, metallia, kotitalouksien sähkölaitteisiin rinnastettavia sähkölaitteita, loisteputkia (pahvit ja teipit poistettava) sekä vaaralliseksi luokitelluista jätteistä ajoneuvojen akkuja. Muilta osin Oivapisteiden palvelut on tarkoitettu vain kotitalouksille.

Vaarallisten jätteiden ilmaistuontia koskevat enimmäismäärät

Liuottimet, bensiini, polttoöljy

- maksutta 10 l

Jarru- ja jäähdytinnesteet

- maksutta 10 l

Jäteöljy

- maksutta alle 30 l (lasketaan astian tilavuuden perusteella)*

Torjunta-aineet, hapot, emäkset

- maksutta 1 kg

Maalit

- maksutta 30 l (lasketaan astian tilavuuden perusteella)*

Aerosolit**

- ainetta purkissa jäljellä
- pullo pihisee tai hölskyy

Kiinteät

öljyiset jätteet

- maksutta 3 l

Öljysuodattimet

- maksutta 3 kpl

*Esim. kuusi viiden litran astiaa täyttää ilmaistuontirajan, vaikka jokaisessa olisi vain vähän maalia tai öljyä jäljellä.

** Sisällytetään maalijätteen kanssa samaan ilmaistuontikiintiöön.

Muut vaaralliset jätteet

- paristot, pienlaitteiden akut ja ajoneuvojen akut
- liuottimet, bensiini, polttoöljy
- jarru- ja jäähdytinnesteet
- jäteöljy
- torjunta-aineet, hapot, emäkset
- maalit
- aerosolit
- kiinteät öljyiset jätteet
- öljysuodattimet

i

Paperi

- ks. lajitteluohje s. 16

Käsittelemätön puu

- ks. lajitteluohje s. 25

Valaisimet

- valaisimen runko
- valosarja
- koristevalo

Lamput

- loisteputki
- energiansäästölamppu
- led-lamppu

Tietotekniset laitteet

- pc, kannettava tietokone
- tabletti
- älypuhelin, kännykkä
- tulostin
- keskusyksikkö
- näppäimistö

Kylmälaitteet

- esim.
- jääkaappi
 - pakastin
 - ilmalämpöpumppu

Data-SER

(lukollinen astia)
esim.

- tablettitietokone
- digikamera
- älypuhelin



Suuret kodinkoneet

esim.

- sähkökiuas (puukiuas metallijätteisiin)
- pyykin- ja astianpesukone
- liesi
- kuivausrumpu ja -kaappi

Vanteettomat renkaat

Vanteelliset renkaat

Lasipullot ja -purkit

- ks. lajitteluohje s. 17

Televisiot

Pienelektroniikka

esim.

- akkukäyttöinen laite
- viihde-elektroniikka
- kahvinkeitin
- laturi
- jatkojohto
- partakone
- hiustenkuivain
- sähköhammasharja
- pölynimuri
- mikroaaltouuni
- iso sähkötyökalu

Pahvi ja kartonki

- ks. lajitteluohje s. 15

Metalli

- kaikki esineet, joista painon perusteella vähintään 50 % on metallia
- ks. lajitteluohje s. 16
- huom! kaasupullot ja sammuttimet niitä myyviin kauppohin

Jätteiden vastaanotto- paikat

Kaikki vastaanottopaikat ovat Kiertokaaren toimialueen kaikkien asukkaiden käytössä.

Hailuodon jäteasema

Avoinna: ma 16.30–19.30

Osoite: Viinikantie 86 B

Urakoitsija: Hailuodon 4H-yhdistys, p. 040 820 9937

Iin jäteasema Ekorysä

Avoinna: to 15–19

Osoite: Yrittäjätie 2 B

Urakoitsija: Toivo Kerola, p. 040 029 0903

Kempeleen jäteasema

(kodin vaarallinen jäte ja sähkölaitteet)

Avoinna: ke 16–19

Osoite: Zateellitintie 17 C 1

Urakoitsija: Lumijoen 4H-yhdistys, p. 040 733 2443

Lumijoen jäteasema Ekokieppi

Avoinna: ti 15–18

Osoite: Pultti 2 (Yrittäjätien päässä)

Urakoitsija: Lumijoen 4H-yhdistys, p. 040 733 2443

Lähimmän jätteen vastaanottopaikan voi etsiä kotiosoitteen tai paikkakunnan nimellä osoitteessa kierritys.info.

Oulussa Ruskon jätekeskus

Avoinna: ma–pe 7–20; 10.4.–30.11. myös la 8.30–15

Osoite: Ruskonniityntie 10

Yhteystiedot:

Työnjohtajat Elina Hirvelä, p. 050 563 4853

Mika Inkala, p. 044 703 3965

Pekka Jaara, p. 044 703 3973

Käyttöpäällikkö Markku Heinonen, p. 044 703 3971

Pudasjärven jäteasema Ekolanssi

Avoinna: ti 16–19 ja pe 11–13

Osoite: Teollisuustie 10

Ottaa vastaan: kotitalouksien vaaralliset jätteet, sähkölaitteet, pahvi ja metalli.

Urakoitsija: Oulun 4H-yhdistys, p. 040 071 9072

Pudasjärven siirtokuormausasema

Avoinna: pe 14–18 ja 10.4.–31.10. myös la 10–14

Osoite: Kuusamontie 823 B

Urakoitsija: Oulun 4H-yhdistys, p. 040 071 9072

Ottaa vastaan: maksutta metalliromua ja maksua vastaan pieniä määriä suurikokoista sekajätettä kuten rikkiäisiä huonekaluja, painekyllästettyä puuta ja pieniä määriä rakennusjätettä ja puutarhajätettä.

Siikajoen jäteasema

Avoinna: ti 16–19

Osoite: Ruukin yrityspuisto, Kontiohalli, Ahlströmintie 1 F

Urakoitsija: Siikajoen 4H-yhdistys, p. 040 527 9295

Simon jäteasema

Avoinna: pe 15–18

Osoite: Huoltotie 2, Onkalonperä

Urakoitsija: Toivo Kerola, p. 040 029 0903

Rinki-ekopisteet

Suomen Pakkauskierrätys RINKI Oy

Sijainnit, ylitäytyminen,

epäsiisteys jne.: www.rinkiin.fi

Lisätietoja: asiakaspalvelu@rinkiin.fi ja

p. 0800 133 888 (ark. 7–21, la 9–18)

MAKSAMINEN

Oulu, Ruskon jätekeskus

- kortilla
 - **hinta:** jätteen painon ja jätelajin hinnan perusteella
 - minimimaksu:
 - 10 € asbesti, asfaltti, betoni, biojäte, kannot, rakennusjäte, sekajäte, lasi, lasi- ja kivillaeriste, painekyllästetty puu, puutarhajäte, sahanpuru, seosaine ja tietoturvapaperi
 - 40 € kuivakäymälän kuivattu jäte
 - 20 € muut maksulliset jätteet
- Esimerkiksi sekajätteen minimimaksu on 10 €, johon sisältyy 60 kiloa jätettä. Sekajätteen hinta on 159,41 €/tonni, josta saadaan 100 kilon jäte-erän hinnaksi 15,94 euroa.*
- hinnasto: www.kiertokaari.fi

Jäteasemat

Hailuodon, Iin, Lumijoen, Siikajoen ja Simon jäteasema

- kortilla
- **hinta:**
 - 10 € pieni kuorma (200 litran jätessäkkiin mahtuva yksittäinen esine, esim. wc-istuin, tuoli, turvaistuin, lavuaari, tai määrä seka- tai rakennusjätettä. Ei kuitenkaan kodin arjessa syntynyttä polttokelpoista sekajätettä.)
 - 31,00 € iso kuorma (Enintään 200 kiloa painava tai yhden kuution kokoinen kuorma isokokoista sekajätettä, esim. huonekalut, tai rakennusjätettä.)

Pudasjärven siirtokuormausasema

- laskulla
- **hinta:** jätteen painon ja jätelajin perusteella
 - 10 € minimi sis. 60 kg kotitalouksien seka- tai rakennusjätettä tai 20 kg painekyllästettyä puuta
- yrityksille oma palveluhinnasto

Lajitteluohjeet
www.jateopas.fi

POIKKEUKSELLISET AUKIOLOAJAT

2021

- Pe 30.4. Vappuaatto
Oulussa Ruskon jätekeskus avoinna 7–18
- La 1.5. Vappupäivä
Kaikki toimipaikat kiinni
- Ke 12.5. Helatorstain aatto
Oulussa Ruskon jätekeskus avoinna 7–18
- To 13.5. Helatorstai
Kaikki toimipaikat kiinni
- Pe 25.6. Juhannusaatto
Kaikki toimipaikat kiinni
- La 26.6. Juhannuspäivä
Kaikki toimipaikat kiinni
- Pe 5.11. Pyhäinpäivän aatto
Oulussa Ruskon jätekeskus avoinna 7–18
- la 6.11. Pyhäinpäivä
Kaikki toimipaikat kiinni
- Ma 6.12. Itsenäisyyspäivä
Kaikki toimipaikat kiinni
- Pe 24.12. Jouluaatto
Kaikki toimipaikat kiinni
- La 25.12. Joulupäivä
Kaikki toimipaikat kiinni
- Pe 31.12. Uudenvuoden aatto
Oulussa Ruskon jätekeskus avoinna 7–18

2022

- La 1.1. Uudenvuodenpäivä
Kaikki toimipaikat kiinni
- Ke 5.1. Loppiaisaatto
Oulussa Ruskon jätekeskus avoinna 7–18
- To 6.1. Loppiainen
Kaikki toimipaikat kiinni
- To 14.4. Kiirastorstai
Oulussa Ruskon jätekeskus avoinna 7–18
- Pe 15.4. Pitkäperjantai
Kaikki toimipaikat kiinni
- La 16.4. Lankalauantai
Kaikki toimipaikat kiinni
- Ma 18.4. Toinen pääsiäispäivä
Kaikki toimipaikat kiinni

Ruskon jätekeskus

Ruskonniityntie 10, 90620 Oulu

Avoinna: ma-pe 7-20; 10.4.-30.11. myös la 8.30-15

Juhlapyhistä johtuvat poikkeukset aukioloon
ja hinnasto: www.kiertokaari.fi.

VAAKA- JA KASSATOIMISTO VALOKAARI

- Punnitsee tullessa ja lähtiessä jätekuormat, jotka eivät kuulu Oivapisteelle.
- Laskee jätemaksun ajoneuvon tulo- ja lähtöpainon erotuksen avulla.
- Vaa'alta on kaiutinpuhelinyhteys kassalle.
- Maksaminen vain kortilla.

LAJITTELUAREENA LARE

- Isokokoiset sekajätteet, kuten rikkiäiset huonekalut, wc-istuimet ja lavuaarit
- Lajittelemattomat rakennus-, remontti- ja purkujätteet
- Kaikista Larelle viedyistä jätteistä peritään lajittelemattoman sekajätteen tai lajittelemattoman rakennusjätteen hinta, vaikka jätteet lajittelisikin paikan päällä, koska jätteet on saapuessa punnittu yhtenä kuormana.

Jos haluat säästää:

- Jos lasi- tai kivivillaa, kantoja, asfalttia, betonia, tiiliä, laattoja, sahanpurua tai kutteria on jokaista vähänkin enemmän, kannattaa soittaa asiakaspalveluumme! Katsotaan yhdessä, mikä on edullisin ja järkevin lajitteluvaihtoehto. Asiakaspalvelumme 08 5584 0010 on avoinna ma-pe 8-16. Myös jätekeskuksen henkilökunta auttaa paikan päällä.

OIVAPISTE

Katso lisätietoja sivulta 6-7.



GASUM OY:N BIOKAASULAITOS

- Jätteenkuljettajien tuomille kotien ja kaupan biojätteille
- Jätevesilietteilte sekä muille lietteille
- Tutustumiskäynnit ja vierailut: Tuomas Niskanen, p. 040 672 0440, tuomas.niskanen@gasum.com

KIERRÄTYSPIHA KIRSI

- Kiviainesjäte (betoni, tiili ja laatta)
- Lasi (ikkuna- ja tuulilasi ym. ilman kehyksiä)
- Asfaltti
- Kannot
- Isot käsittelemättömän puun kuormat
- Paineekyllästetty puu
- Pienet kuormat mineraalivillaa

PUUTARHAJÄTE

- Haravointijäte
- Oksa- ja risujäte

OULUN ENERGIAN LAJITTELUKESKUS

- Yritysten rakennus- ja purkujäte
- Teollisuuden ja kaupan jäte

BIOKAASUN TANKKAUSASEMA

- Henkilöautoille
- Raskaille ajoneuvoille
- Avoinna 24/7

MUUT PURKUPAIKAT

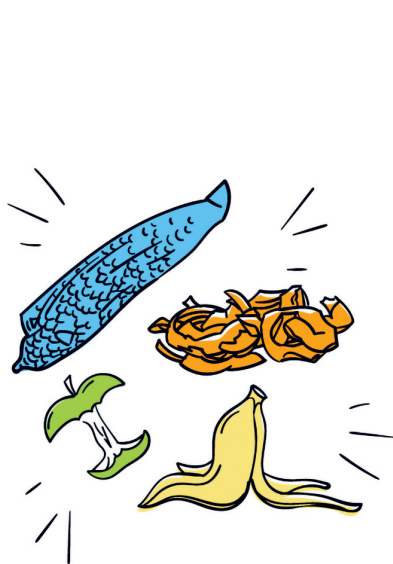
- Esim. asbesti, tietoturvapaperi, maksullinen vaarallinen jäte, sahanpuru, kutteri ja erityisjätteet → jätekeskuksen henkilökunta neuvoo paikan.
- Jätekeskuksen henkilökunta auttaa tilanteissa, joissa jätteelle ei löydy purkupaikkaa tällä alueella tai tässä oppaassa mainituista paikoista.

Lajittele biojäte hyötykäyttöön

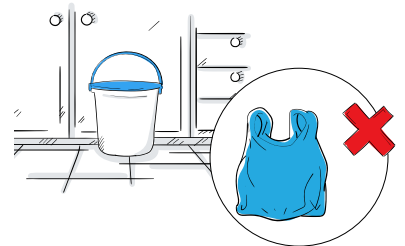
TALO- YHTIÖSSÄ

2 Kun kiinteistölläsi on biojäteastia, voit käyttää kotona biojätteen käärenä biopussia, sanomalehteä tai tavallista muovipussia. Jos kiinteistön biojäteastia on suojattu suurella jätessäkillä, voit viedä jätteen astiaan myös irtonaisena.

3 Jäteauto tyhjentää biojäteastian. Jäteauton erillisten lokeroiden ansiosta auto voi ottaa erilaisia jätteitä samaan aikaan samaan kuormaan niiden sekoittumatta.



1 Kotitaloudessa syntyvää biojätettä ovat esimerkiksi ruoantähteet, hedelmien kuoret ja kahvinporot. Voit laittaa biojätteeseen myös pieniä määriä talouspaperia.



OMAKOTI- TALOSSA

2 Kun kompostoit biojätteen omalla kiinteistöllä, sijoita kompostori riittävän kauas naapurin tontista. Kompostorin pitää olla lämpöeristetty, kannelinen ja myös pohjasta haittaeläimiltä suojattu.

3 Valitse biojätteen keräämiseen sellainen astia, jolla voit viedä biojätteen kompostoriin. Älä laita kompostoriin muovia. Biohajoavankin muovin kompostointi vie todella pitkän ajan.

biojäte.info
#rakastajokamurua

4 Jäteauto kuljettaa biojätteen Ruskon jätekeskukseen biokaasulaitokselle murskattavaksi. Murskauksen yhteydessä pussit poistetaan mekaanisesti.



5 Laitoksen hapettomassa tilassa biojäte hajoaa mätänemällä. Prosessissa syntyy metaanipitoista biokaasua. Biokaasu johdetaan kaasunjalostuslaitokselle puhdistettavaksi.



6 Puhdistettua biokaasua voidaan käyttää lämmön ja sähköntuotantoon tai jalostaa autojen polttoaineeksi. Mätätysjännös puolestaan sopii lannoitteeksi.



4 Kun tyhjennät biojäteastian kompostiin, laita päälle saman verran kuiviketta. Kuivikkeena voit käyttää myytäviä kuivikkeita tai puutarhan hoidossa syntyvää ilmavaa, kuivaa ainesta kuten lehtiä tai risuhaketta.



5 Kompostissa madot ja pieneliöt hajottavat biojätteen. Huolehdi kompostin sopivasta kosteustasosta. Hyvä keino testata kompostin kosteustasoa, on ottaa massaa nyrkkiin ja puristaa. Jos vettä valuu selvästi, lisää kuiviketta kompostiin. Jos komposti on liian kuiva, lisää puhdasta vettä. Varaa kompostorin viereen talikko tai vastaava, jolla voit hämmentää ja kääntää kompostia säännöllisesti.



6 Ravinteikas kompostimulta on hyvää lannoitetta kasvimaalle, kukille, pensaille, ja puille.



Biojäte

LAJITTELUOHJE

- ruoantähteet ja pilaantuneet elintarvikkeet
- hedelmien, juuresten ja kananmunien kuoret
- pienet luut, esim. linnun luut, perkeet, ruodot
- jähmettynyt paisto- tai kinkkurasva (pakattuna esim. maitopurkkiin)
- käytetty ruokaöljy muovipullossa
- kahvin- ja teenporot
- talouspaperit, paperiset lautasliinat
- kuihtuneet kukat, vähän huonekasvien multaa
- kotieläinten häkkien siivousjätteet, pienet määrät biologisesti hajoavaa kissanhiekkaa

Keittiössä biojätteen keräämiseen käy tavallinen muovipussi, koska biojäte murskataan ja murskauksen yhteydessä muovipussit poistetaan mekaanisesti.

Pakkaa biojäte pihan jäteastian suojausta varten:

- sanomalehteen
- muovipussiin
- paperipussiin, kaupan paistopisteen ikkunallinen paperipussikin käy
- kirjekuoreen
- biohajoavaan pussiin.

Jos pihan biojäteastiassa on koko astian suojaava suojasäkki, voit tyhjentää keittiön biojätteen irtonaisena keräysastiaan.

Kenen lajiteltava

Lajittele biojäte, jos kiinteistösi jättepisteessä on biojäteastia. **Taloyhtiöt** vastaavat jätehuoltomääräysten mukaisten jäteastioiden hankinnasta. Valmisteilla olevan uuden jätelain mukaan biojätteen lajitteluvollisuus laajenee. Seuraa kuntasi jätehuoltomääräyksiä koskevaa tiedotusta.

Jos asut **omakotitalossa**, kerää biojätettä yhdessä naapureiden kanssa tai kompostoi biojäte omalla tontilla.

Hyödyntäminen

Lajiteltu biojäte mädätetään Ruskon jätekeskuksessa Gasumin Oulun biokaasulaitoksella. Mädätysjännös hyödynnetään lannoitteena, mikä ansiosta ravinteet palautuvat luontoon ja välttytään teollisten lannoitevalmisteiden käytöltä. Mädätyksessä syntyvä biokaasu hyödynnetään lämpö- ja sähköenergiana teollisuudessa ja liikenteen polttoaineena.

Puutarhajäte ei kuulu biojätteeseen

Puutarhajätteen voi käsitellä kotona tai viedä jätekeskukseen tai kunnan järjestämään vastaanottoaikaan. Taloyhtiöt voivat kysyä puutarhajätteen vakikuljetuksista myös jätteenkuljettajilta.



Kartonki

LAJITTELUOHJE

- kartonkiset nestepakkaukset huuhdeltuina, esim. maito- ja mehutölkit, myös alumiini- vuoratut ja muovikorkilliset (huom. muovikorkki muovinkeräykseen tai polttokelpoiseen sekajätteeseen)
- kuivien tuotteiden kartonki- ja pahvipakkaukset, esim. muro- ja keksipakkaukset, sokeri- ja jauhopussit, leivoslaatikot ja munakennot
- wc- ja talouspaperihylsy
- muovipinnoitetut käärepaperit, esim. kopiopaperin kääreet
- kaikki paperikassit, ikkunalliset pussit ja juomien kartonkiset monipakkaukset, esim. sixpackit
- aaltopahvilaatikot
- joulu- ja postikortit



Pahvi

LAJITTELUOHJE

- aaltopahvi
- ruskea kartonki
- voimapaperi

Kotitaloudet voivat laittaa pahvit kiinteistöllä olevaan kartonkiastiaan tai viedä Rinki-ekopisteelle. Jos pahvia on paljon, se viedään Ruskon jätekeskuksen Oivapisteelle, jotta kartonkiastian jää tilaa myös muiden asukkaiden jätteille.

Hyödyntäminen

- Pahvista tehdään uusia pahvipakkauksia.
- Pahvikuidun kierrätys vähentää uuden puun kaatotarvetta.

Kenen lajiteltava

Kartonki ja pahvi lajitellaan kaikissa taloyhtiöissä, joiden jätekatoksessa on kartonkijäteastia. **Taloyhtiöt** vastaavat jätehuoltomääräysten mukaisten jäteastioiden hankinnasta. Kuntakohtaiset veloitteet s. 35.

Omakotitaloasukkaat voivat käyttää Rinki-ekopisteitä ja Ruskon jätekeskuksen Oivapistettä.

Hyödyntäminen

- Kartongista tehdään talous- ja wc-paperirullan hylsyjä.
- Kartonnikuidun kierrätys vähentää uuden puun kaatotarvetta.

LITISTÄ KARTONGIT JA PAHVIT!



Paperi

LAJITTELUOHJE

- sanoma- ja aikakauslehdet
- mainosposti, esitteet ja muut vastaavat painotuotteet
- kaikki kirjekuoret (myös ikkunalliset)
- tuotekatalogit
- pehmeäkantiset kirjat ja vanhat kirjat, joista on poistettu kannet
- kopiopaperit ja tulosteet, myös värilliset
- valkoiset paperikassit

Kenen lajiteltava

Paperi lajitellaan kaikilla kiinteistöillä. Vie paperi kiinteistösi paperinkeräysastiaan, Rinki-ekopisteelle, aluekeräykseen tai Ruskon jätekeskuksen Oivapisteelle.

Hyödyntäminen

Paperikuidun kierrätys vähentää uuden puun kaatotarvetta, sillä keräyspaperista tehdään mm. sanomalehti- ja pehmpaperia.

Luottamuksellinen paperi

Voit viedä luottamuksellista paperia Ruskon jätekeskukseen ma-pe klo 7-15.

1. Ilmoittaudu ensin vaakatoimistoon joko vaa'alla sijaitsevan kaiutinpuhelimen kautta tai käymällä toimistossa.
2. Vaa'alla työskentelevä henkilö ohjaa sinut eteenpäin oikeaan paikkaan ja kertoo asiointitarpeestasi sisäpuhelimella sinut vastaanottavalle henkilökunnalle.
3. Voit joko itse purkaa paperit mapeista lukolliseen jätetastiaan tai jättää paperit kassiin tai säkkiin pakattuna tai mapeineen lukolliseen rullakkoon.

Hinta: 10 € minimi sis. 7 kg, sen jälkeen 1,30 €/kg.

Jos sinulla on tietoturvapaperia paljon, yksi jätessäkillinen tai enemmän, ota etukäteen yhteyttä työnjohtoomme.



Metalli

LAJITTELUOHJE

- kaikki metalliset esineet, joiden painosta yli puolet on metallia
- metalliset purkit, kannet ja korkit
- tyhjä (eivät pihise tai hölsky) metalliset aerosolipullot, esim. hiuslakka- tai partavaahtopullot
- metalliset taloustavarat, puhtaat foliot ja alumiinivuoat, kattilat, paistinpannut
- metalliset työkalut ja koneenosat, pakoputket
- sähkö- ja virtajohdot sekä datakaapelit
- metalliset huonekalut tai huonekalujen metalliosat
- kaikki metalliset esineet, mm. kattopellit, metallilevyt, metalliverkot, naulat ja ruuvit
- sivellinkuivat maalipurkit
- pyykkilaineet, silityslaudat

Kenen lajiteltava

Lajittele metalli, jos kiinteistösi jättepisteessä on metallinkeräys. Taloyhtiöt vastaavat jätahuoltomääräysten mukaisten jätetastoiden hankinnasta.

Jos asut omakotitalossa, vie pienet metallit Rinki-ekopisteelle.

Voit viedä kaiken kokoisia metalleja jätetasemalle ja Ruskon jätekeskuksen Oivapisteelle.

Hyödyntäminen

Kertaalleen jalostettu metalli käytetään raaka-aineena uudistuotannossa, mikä vähentää kaivostoiminnan päästöjä ja kustannuksia.



Lasi



LASINKERÄYKSEEN

- pantittomat lasipullot, myös värilliset
- lasipurkit, esim. hillopurkki, myös värilliset

HUOM! Kaulusrenkaat ja etiketit saa jättää paikoilleen.

Kenen lajiteltava

Lajittele lasipakkaukset, jos kiinteistösi jättepisteessä on lasinkeräys. **Taloyhtiöt** vastaavat jätehuoltomääräysten mukaisten jäteastioiden hankinnasta. Kunta-kohtaiset velvoitteet s. 35.

Jos asut **omakotitalossa**, vie lasipakkaukset Rinki-ekopisteelle tai Ruskon jätekeskuksen Oivapisteelle.

Hyödyntäminen

Lasipulloista ja -purkeista tehdään uusia lasipakkauksia. Lasia voidaan kierrättää rajattomasti uusien pakkausten valmistukseen ilman, että sen laatu tai puhtaus heikkenee. Lasista voi valmistaa myös lasivillaa.



MUUALLE LAJITELTAVA

- Juomalasit ja lasivuoat ym. lasiset käyttö- ja koriste-esineet sekä esim. valaisimen lasikupu ovat polttokelpoista jätettä.
- Peilit ja posliiniasiastiat ovat polttokelpoista jätettä.
- Tasolasi, ikkunalasi ja autonlasi ovat maksullista jätettä, jota voi viedä jäteasemalle tai Ruskon jätekeskukseen.

Hyödyntäminen

Kierrätykseen kelpaamaton lasimateriaali hyödynnetään maarakentamisessa, esimerkiksi kenttä- ja tie-rakenteissa. Jätteenpolttolaitoksen palamisjäännöksestä saadaan talteen maarakentamiseen kelpavaa raaseosta, jossa on mukana mm. lasia ja posliinia.

Kaikki lasi ei sovellu lasinkeräykseen.



Puutarhajäte

HARAVOINTIJÄTE

- irtonainen ruoho
- pudonneet puiden lehdet
- naatit ja muut ruohovartisten kasvien maanpäälliset osat

Hyödyntäminen

Seosaineena pilaantuneen maa-aineksen kompostoinnissa. Kompostoitunut aines hyödynnetään Ruskon jätekeskuksen loppusijoitusalueen maisemoinnissa.

OKSA- JA RISUJÄTE

- oksat
- risut
- puuvartisten kasvien maanpäälliset osat

Hyödyntäminen

Haketuksen jälkeen energiantuotannossa.

Vastaanottopaikat

- Oulun Ruskon jätekeskus vuoden ympäri.
- Pudasjärven siirtokuormausasema.
- Oman kunnan tekniseltä osastolta voi kysyä mahdollista paikallista vastaanottoa.

Hinta

- yksi puutarhajättekuponki / henkilöauton peräkärri
- ilman kuponkia 10 € / henkilöauton peräkärriäinen
- jos kuorma punnitaan: 78,10 €/tonni, minimimaksu 10 €

Haitalliset vieraskasvilajit (esim. jättipalsami, jättiputki, komealupiini, kurturuusu) kuuluvat kiinteistön omaan polttokelpoisen sekajätteen astiaan. Lisätietoja: www.kiertokaari.fi/vieraslajit.

Puutarhajäte taloyhtiöltä

Taloyhtiöltä pyydetään sopimaan Ruskon jätekeskuksen työnjohtajien kanssa (yhteystiedot s. 8) etukäteen suurten puutarhajätelavojen tuonnista. Kun kuormista on sovittu etukäteen, palvelu autovaa'alla toimii nopeammin.

Taloyhtiön puutarhajätelavan voi maksaa puutarhajättekupongeilla, jolloin niitä tulee olla 80 % taloyhtiön asuntojen määrästä laskettuna: Jos taloyhtiössä on 10 asuntoa, kuponkeja tarvitaan 8 kpl. Ilman kuponkeja lavasta peritään maksu painon ja jätelajin hinnan mukaan laskettuna.



KANTOJÄTE

Minne

Kannot otetaan vastaan kantojätteenä, jolle on oma purkupaikka Kierrätyspiha Kirsillä Ruskon jätekeskuksessa.

HUOM! Mitä vähemmän kantojäte painaa, sitä pienempi on jätemaksu. Tämän vuoksi on suositeltavaa puhdistaa kannot maa-aineksesta.

Hyödyntäminen

Puhdistuksen jälkeen kannot haketetaan ja hyödynnetään energiana.

Hinta

Hinta määräytyy jätteen painon perusteella, 91,64 €/tonni, minimimaksu 10 €.

**Pienet pensaiden juuret
laitetaan polttokelpoiseen
sekajätteeseen.**



MAA-AINES

- nurmikko ja nurmikon palaset
- kunta
- multa, myös puutarhamulta
- luonnonkivet, myös isot
- hiekka, savi, sora

Minne

Vie maa-aines oman asuinkuntasi osoittamaan ylijäämämaa-ainesten vastaanottopaikkaan. Varmista tiedot kunnan sivustolta etukäteen tai pyydä tiedot alueesta kunnalta.

Kempele: Tahkoselän läjitysalue Tahkoseläntie 165. Alueella on portti, johon saat käyttäjäkohtaisen koodin kunnalta. Yhteystiedot: p. 050 316 9658 ja p. 040 192 8752.

Oulu: Kaakkurin läjitysalue, Pirttilammentien kohdalta linatintien yli kaakkoon. Alueen alussa on puomi sekä kyltti. Avoinna ma-to klo 7-15 ja pe klo 7-13. Mahdolliset muut paikat Oulussa: p. 044 703 2214.

Hailuoto, Ii, Lumijoki, Pudasjärvi, Siikajoki, Simo
Tiedustele ylijäämämaan vastaanottopaikkaa kunnan tekniseltä osastolta.

Hyödyntäminen

Maa-aines käytetään kunnan katu- ja viher-rakentamisessa.

Hinta

- Kempeleessä ja Oulussa henkilöauton peräkärry-kuormat ovat maksuttomia. Raskaan kaluston kuormat ovat maksullisia. Kysy hintaa kunnasta.
- Ruskon jätekeskus on ensisijaisesti jätteiden käsittelyalue, minkä vuoksi siellä ei lähtökohtaisesti oteta vastaan puhtaita maa-ainekuormia. Ruskon jätekeskukseen viedyistä maa-ainekuormista peritään 78,10 €/t. Punnituksen yhteydessä vaakatoimistosta voi kysyä purkupaikan.



Polttokelpoinen jäte



LAJITTELUOHJE

- Polttokelpoista jätettä ovat esimerkiksi
- rikkinäiset vaatteet ja kengät ja muut tekstiilit sekä lumput
 - vaipat- ja terveystiteet, myös biohajoavat
 - hehku- ja halogeenilamput sekä sulakkeet
 - laastarit, tiskirätit
 - meikit ja muu kosmetiikka, kosmetiikkapurkit ja -putkilot, joissa on ainetta jäljellä
 - CD- ja vinyylilevyt, C-kasetit, videokasetit ja niiden kotelot
 - muoviesineet, esim. lelut, ämpärit, pulkat, muovista valmistetut astiat
 - pienet määrät rikkinäistä keramiikkaa, astioita tai posliinia*
 - lasiastiat, esim. juomalasi ja kuumuutta kestävä lasi kuten kahvipannu ja uunivuoka sekä kristalli*
 - pienet peilit
 - tuhka (jäähdyneenä) ja muu pölyvä jäte pussiin ja muuhun kääreeseen pakattuna
 - muu pienehkö palamaton aines, esim. kiuaskivet*

* Enintään 5 kg jätteen tyhjennyskertaa kohden, isot erät Ruskon jätekeskukseen tai jättesemalle.

Hyödyntäminen

Jätteenpolttaminen vähentää jätteen aiheuttamia ympäristöhaittoja. Polttokelpoisen jätteen sisältämä energia hyödynnetään sähköinä ja lämpönä.



Muovi



LAJITTELUOHJE

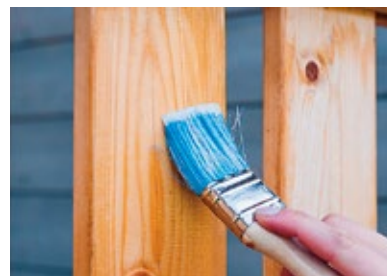
- kotitalouksissa syntyneet tyhjät, puhtaat ja kuivat muovipakkaukset
- elintarvikkeiden muovipakkaukset, kuten jogurttipurkit, voirasiat sekä leikkele-, juusto- ja valmisruokapakkaukset
- pesuaine-, shampoo- ja saippuapakkaukset
- muovipullot, -kanisterit ja -purkit, mieluiten litistettyinä
- muovikassit, -pussit ja -kääreet, myös tuotepakkauksissa käytetty solumuovi ja styroksi
- muovista valmistetut tuubit ja putkilot, esim. hammastahna- tai voidetuubi

Kenen lajiteltava ja minne

- Jos kiinteistölläsi on muovinkeräys, lajittele muovipakkaukset. Taloyhtiö voi pyytää omalta jätteenkuljettajalta muovinkeräysastian.
- Rinki-ekopisteelle: katso keräyspaikkojen sijainnit verkkopalvelusta www.rinkiin.fi tai kysy puhelimesta numerosta 0800 133 888 (ark. 7–21, la 9–18). Puhelu on maksuton.
- Valmisteilla olevan uuden jätelain mukaan muovijätteen lajitteluvollisuus on tulossa taloyhtiöihin. Seuraa kuntasi jätehuoltomääräyksiä koskevaa tiedotusta.
- Kiertokaaren jätteiden vastaanottoaikoissa kaikki muovi on maksullista jätettä.

Hyödyntäminen

Muovipakkausjätteistä jalostetaan raaka-ainetta, jota teollisuus käyttää uusiomuovituotteiden valmistamiseen. Näitä ovat esimerkiksi muovijätesäkit, -pussit, -putket ja -levyt. Lisäksi muovipakkauksista voidaan valmistaa erimuotoisia ja -pituisia profiileja, esimerkiksi ulkokalusteita, lautoja, aitoja, liikenne- tai melusteita, laiduntolppia sekä sahapukkeja.



Puu

KÄSITTELEMÄTÖN PUU

Puujäte, jossa ei ole mitään pintakäsittelyä, esim.

- lankut, laudat ja trukkilavat, joita ei ole maalattu, lakattu tai vahattu
- käsittelemätön puu, jossa on nauvoja
- kaadettujen puiden rungot.

Minne voi viedä

- Pienet kuormat Ruskon jätekeskuksen Oivapisteeseen
- Raskaan kaluston isot kuormat Ruskon jätekeskuksen Kierrätyspiha Kirsille (kuorman tarkastuksen vuoksi saavuttaessa ilmoittauduttava vaa'alla kaiutinpuhelimen kautta).

Hyödyntäminen

Puu haketetaan, minkä jälkeen se hyödynnetään energiana.

Hinta

Maksuton.

PAINEKYLLÄSTETTY PUU

Painekyllästetyn puun tunnistaa vihreän tai ruskean värisestä, puun pintakerroksen läpi tunkeutuneesta suoja-aineesta.

Minne voi viedä

- Kierrätyspiha Kirsille Ruskon jätekeskukseen
- Pudasjärven siirtokuorma-asemalle (vain pieniä kuormia)
- HUOM! Painekyllästettyä puuta ei oteta vastaan jäteasemilla.

Hinta

- 319,30 €/tonni, minimimaksu 10 € sisältää 20 kg painekyllästettyä puuta.

Painekyllästetyn puun kierrätysyhtiö Demolite Oy on korottanut tuntuvasti kuntien jäteyhtiöiltä ja painekyllästetyn puun kaupoilta perimäänsä jätemaksua. Tämän vuoksi Kiertokaari perii myös kotitalousasiakkailta jätemaksun painekyllästetystä puusta. Yritysten painekyllästetyn puun jätekuormista on koko ajan peritty jätemaksu.

MUU PUUJÄTE

- maalattu, lakattu tai vahattu puu
- kovapuusta valmistetut puutarhahuonekalut
- huonekalut
- lastulevy, vaneri, muut kuitulevyt
- laho ja mädäntynyt puu
- keittiön kaapit ja muut kiintokalusteet

Minne voi viedä

- Ruskon jätekeskuksen lajittelu-areena Larelle tai kunnan jäteasemalle.

Hyödyntäminen

Materiaali hyödynnetään esikäsittelyn jälkeen pääasiassa energiana.

Hinta

- Ruskon jätekeskukseen vietyinä minimimaksu on 10 €, johon sisältyy 60 kg jätettä. Mikäli erä painaa enemmän, hinta lasketaan jätteen painon ja jätelajin (rakennusjäte 159,41 €/t) hinnan perusteella. Esim. 100 kg maksaisi 15,94 €.
- Jäteasemalle vietyinä 31 €/kuorma, johon sisältyy joko 200 kg tai enintään yksi kuutio jätettä. Yli 200 kilon tai yhden kuution ylittävistä eristä voidaan periä kaksi kuormamaksua tai ne voidaan ohjata jäteaseman tilojen rajallisuuden takia Ruskon jätekeskukseen.



Vaarallinen jäte

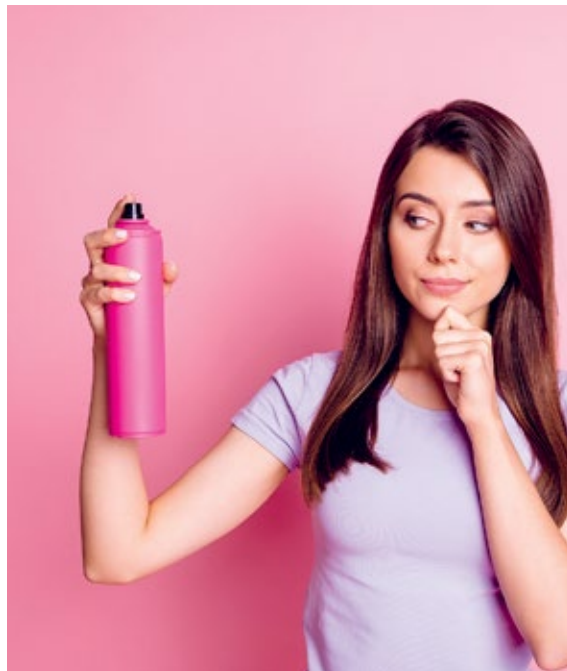
Suurin osa kotitalouksissa syntyneistä vaarallisista jätteistä otetaan vastaan maksutta. On hyvä tarkistaa autotalli ja siivouskomero vuosittain. Käytä loppuun käyttökelpoiset kemikaalit ja vie käyttökeltottomat keräykseen. Uusia hankkiessasi mieti tarkoin, minkä verran tarvitset kemikaaleja.

MAKSULLINEN VAARALLINEN JÄTE

- asbesti
- rakennusmateriaalit, joissa esimekiksi asbestia tai korkea PAH-pitoisuus
- painekyllästetty puu

MAKSUTON VAARALLINEN JÄTE*

- Energiansäästölamput, loisteputket ja pienloistelamput (keräysastiat kaupoissa yleistymässä); sisältävät raskasmetalleja, mm. elohopeaa.
- Liuotinhenteiset liimat ja lakat ovat helposti syttyviä.
- Kynsi- ja hiuslakka sekä muut aerosolit ovat mm. helposti syttyviä.
- Haju- ja partavedet sisältävät palavaa nestettä.
- Nestemäiset maalit ovat helposti syttyviä tai ympäristölle haitallisia kemikaaleja.
- Emäksiset pesuaineet, kuten konetiskiaine ja uuninpesuaine, syövyttävät.
- Jäteöljyt ja öljynsuodattimet ovat ympäristölle haitallisia, helposti syttyviä ja palavia.
- Akut ja akkunesteet ovat syövyttäviä.
- Liuottimet, kuten tärpätti, tinneri, asetonit ja bensiini, ovat helposti syttyviä ja palavia nesteitä.
- Kasvinsuojelu- ja torjunta-aineet ovat myrkyllisiä ja helposti syttyviä.



Jos aerosolipullo ei ravistettaessa hölsky ja korkista painettaessa pihise, pullon saa laittaa metalliroskikseen. Muutoin vie se maksuttomaan vaarallisen jätteen keräykseen.

- Elohopeamittarit (viedään apteekkiin) sisältävät raskasmetallia.
- Kaikki paristot (kauppojen keräysastioihin), sisältävät raskasmetalleja ja muita vaarallisia aineita.
- Jäähdytin-, jarru- ja kytkinnesteet ovat ympäristölle haitallisia.
- Lääkkeet ovat väärällä tavalla hävitettyinä vaarallisia ympäristölle. Vanhentuneet lääkkeet voi viedä maksutta apteekkiin.

***Ilmaistuontirajat seuraaville jätteille**

- liuotin, bensiini, polttoöljy, jarru- ja jäähdytinneste 10 l
- jäteöljy 30 l (astian tilavuuden perusteella laskettuna, esim. kuusi viiden litran astiaa täyttää rajan, vaikka jokaisessa olisi vain vähän öljyä jäljellä)
- maali 30 l (astian tilavuuden perusteella laskettuna, kuten jäteöljy)
- öljynsuodatin 3 kpl
- kiinteä öljyinen jäte 3 l
- torjunta-aine, happo ja emäs 1 kg

Edellisellä sivulla oleva lista vaarallisista jätteistä ei ole kaiken kattava. Vaarallisen jätteen tunnistaa vaarallisen kemikaalin merkistä.

Vaarallisia kemikaaleja sisältävät tuotteet on merkitty kemikaalimerkeillä.



Terveyshaitta



Syövyttävä



Syttyvä



Ympäristövaarat



Krooninen terveyshaitta



Hapettava



Välitön myrkyllisyys



Paineenalaiset kaasut



Räjähde

MIKÄ EI OLE VAARALLISTA JÄTETTÄ

- Kuivunut maali, liima tai lakka on polttokelpoista jätettä.
- Myös kuivuneet telat, pensselit ja maalaus-kaukalot ovat polttokelpoista jätettä.
- Tyhjät pakkaukset, esim. metalliset maalipurkit voi laittaa metallinkeräykseen.
- Meikit, rasvat, luontaistuotteet, nikotiinitabletit ja -purukumit ovat polttokelpoista jätettä.
- Liisterit, vesiohenteiset liimat (ks. pakkausmerkinnät), laastit ja kosteussulkuaineet viedään Ruskon jätekeskukseen Lajittelu-areena Larelle sekajätteenä.
- Pyykinpesuaineet ja käsitiskiaineet ovat polttokelpoista jätettä.

Remontti- ja rakennushankkeissa materiaalin ja tarvikkeiden määrän laskenta on kaiken A ja O. Säästät jo lähtövaiheessa.



Minne vaaralliset jätteet voi viedä?

Kotitaloudet vievät vaarallisen jätteen

- Ruskon jätekeskukseen
- kunnan jäteasemalle
- vaarallisen jätteen vastaanottopisteeseen
- Oulussa vaarallisen jätteen keräysautoon
- lääkkeitä ja elohopeamittarit apteekkiin.

Yritykset vievät vaarallisen jätteen

Ruskon jätekeskuksen yritysten vaarallisten jätteiden vastaanottoon, joka palvelee ma-pe 7-15.

Hinnasto: www.kiertokaari.fi

Asbestin käsittely

- Viedään erillisenä jäte-eränä Ruskon jätekeskukseen.
- Asiakkaan vastulla on kyetä todistamaan materiaalin asbestittomuus.
- Hinta: 194,13 €/tonni, minimimaksu 10 € sisältää 40 kg jätettä.
- Saavuttaessa ilmoitaudutaan jätekeskuksen henkilökunnalle.

Paristojen ja akkujen navat teipataan ennen keräysastiaan laittamista, jotta navat eivät pääse kosketuksiin ja siten kuumene vaarallisesti.



Turvallisuustiedote

- 1. Vaaralliset jätteet** saattavat reagoida keskenään → vaaralliset jätteet säilytetään erillään ja omissa myyntipakkauksissaan.
- 2. Jatkokäsittelyn** kannalta on tärkeää tietää, mitä missäkin pussissa tai purkissa on → astioiden sisältö on merkittävä niihin selvästi. Paras pakkaus vaaralliselle jätteelle on alkuperäinen myyntipakkaus.
- 3. Vaarallista jätettä** ei koskaan saa laittaa elintarvikepakkaukseen.

Kodin tai yrityksen suurten jäteöljyerien hävittäminen onnistuu parhaiten ottamalla yhteyttä koko maan kattavaan noutopalveluun, p. 010 636 6031.

Siivoa lempeästi:

Ruokasooda irrottaa pinttyneenkin lian. Kotiin ei siis välttämättä tarvita voimakkaita kemikaaleja siivoukseen.



Vaarallisen jätteen keräysauto

Vaarallisen jätteen keräysauto Oulussa

- palvelee kotitalousasiakkaita
 - kiertää noutopyyntöjen perusteella
 - kerää ilmaiseksi vastaanotettavia vaarallisia jätteitä
- Huomio! Asbesti ja muut maksulliset vaaralliset jätteet sekä suuret määrät vaarallista jätettä on itse vietävä Ruskon jätekeskukseen.

Vaarallisen jätteen keräysauton tilaus omaan kaupunginosaan

- vaarallinen.jate@kiertokaari.fi
- soittamalla 08 5584 0010 ma-pe 8-16
- tekstiviestillä 044 703 3958.

Tilausta varten tarvitaan

- tilaajan nimi
- yhteystiedot
- postinumero
- tiedot noutoa odottavasta jätteestä.

Tilaaja saa henkilökohtaisesti ilmoituksen, milloin auto tulee hänen asuinalueelleen, esim. kaupan pihalle. Keräysautosta ilmoitetaan myös julkisissa tiedotuskanavissa.



Lääkejäte

LEIKKAA JA LAITA LÄÄKEKAAPPIIN



Ohje lääkejätteen hävittämiseen

Elohopeamittarit

erillään muusta lääkejätteestä, särkynyt mittari tiiviissä paketissa.

Jodipitoiset lääkkeet

(esim. Betadine, joditabletit)

erillään muista lääkejätteistä omissa läpinäkyvässä pussissa.

Muut lääkejätteet

- tabletit ja kapselit läpinäkyvässä tiiviissä muovipussissa poistettuna alkuperäispakkauksistaan
- voiteet ja nesteet palautetaan omissa pakkauksissaan.

Diabeteksen tai muun sairauden omatoimisessa hoidossa käytettävät **neulat** laitetaan esimerkiksi muovisessa mehukanisterissa polttokelpoiseen sekajätteeseen. Neuloja ei viedä apteekkiin. Luontaistuotteet, ravintolisät ja nikotiinivalmisteet laitetaan oman kiinteistön polttokelpoiseen sekajätteeseen.

Apteekki ottaa vastaan vain kotien lääkejätteitä ja elohopeamittareita. Yritysten eli hoitolaitosten, lääkäriasemien, hoivapalvelutoimijoiden, terveyskeskusten ja sairaaloiden lääke-, kemikaali- ja terveydenhuollon erityisjäte toimitetaan erikseen luvanvaraiseen käsittelypaikkaan.

Tiesitkö myös nämä?

Vastaukset usein kysyttyihin lajitteluongelmiin

Jätehaku netissä
www.jateopas.fi

A
aerosolipullo (hölskyy, pihisee)
 = vaarallinen jäte; Oivapiste, jäteasema tai vaarallisen jätteen vastaanottopiste
aerosolipullo (tyhjä, ei hölsky eikä pihisee) = metalli; kiinteistön metallinkeräysastia, Rinki-ekopiste, Oivapiste tai jäteasema
akku (laitteen pieni akku)
 = vaarallinen jäte; kaupan paristokeräys, Oivapiste, jäteasema
akku (ajoneuvon lyijyakku)
 = vaarallinen jäte; myyjäliike, Oivapiste, jäteasema
akku (sähköpyörän tai -laudan)
 = vaarallinen jäte; myyjäliike, Oivapiste, jäteasema
alumiinipinnoitettu paperi
 = polttokelpoinen jäte
astiat (pieni määrä, alle 5 kg)
 = polttokelpoinen jäte
astiat (suuri määrä, yli 5 kg)
 = sekajäte; Ruskon jätekeskus tai jäteasema
autonlasi = lasijäte (tai sekajäte); Ruskon jätekeskus tai jäteasema

B
betoni = betoni-, tiili- ja laattajätteenä Kierrätyspiha Kirsille tai rakennusjätteen joukossa Lajitteluareena Larelle Ruskon jätekeskukseen
biojäte = pakkaa tavalliseen muovipussiin, paperipussiin tai sanomalehteen; jos pihan biojäteastiassa on suojasäkki, laita biojäteastian ilman käärettä tai pussia

C
CD-levy = polttokelpoinen jäte

E
energiansäästölamppu
 = vaarallinen jäte; kaupat, Oivapiste, jäteasema tai vaarallisen jätteen vastaanottopiste

F
folio (paperi, vuoka) = metalli; kiinteistön metallinkeräysastia, Rinki-ekopiste, Oivapiste tai jäteasema

G
grilli (kaasu, hiili) = metallijäte; Oivapiste tai jäteasema, kaasupullo myyjäliikkeeseen
grilli (sähkö) = sähkölaittekeräys; jäteasema tai Oivapiste

H
haitalliset vieraskasvilajit (esim. jättipalsami, jättiputki, komealupiini, kurturuusu)
 = polttokelpoinen sekajäte, lisätietoja: www.kiertokaari.fi/ vieraslajit
halogeenilamppu
 = polttokelpoinen jäte
hehkulamppu
 = polttokelpoinen jäte
hiuslakkapullo (hölskyy, pihisee)
 = vaarallinen jäte; Oivapiste, jäteasema tai vaarallisen jätteen vastaanottopiste
hiuslakkapullo (ei hölsky eikä pihisee) = kiinteistön metallinkeräysastia
huonekalu tai sen osa (pieni, pisin mitta 40 cm) = polttokelpoinen jäte
huonekalu (iso) = sekajäte; Ruskon jätekeskus tai jäteasema

I
ikkunalasi (ilman karmeja ja puitteita) = lasijäte; Ruskon jätekeskus

ikkunalasi (karmit tai puitteet mukana) = rakennusjäte; Ruskon jätekeskus tai jäteasema

J
joulupaperi = polttokelpoinen jäte
juomalasi = polttokelpoinen jäte

K
kaasupullo = myyjäliikkeeseen
kahvipannu (lasinen)
 = polttokelpoinen jäte
kahvipannu (metallinen) = kiinteistön metallinkeräysastia, Rinki-ekopiste, Oivapiste tai jäteasema
kattila = kiinteistön metallinkeräysastia, Rinki-ekopiste, Oivapiste tai jäteasema
keramiikka = polttokelpoinen jäte
kipsilevy = rakennusjäte; Ruskon jätekeskus tai jäteasema
kirjan kannet = polttokelpoinen jäte
kissanhiekkä (mineraali- tai puupohjainen, silikageeli) = biojäte
kissanhiekkä (bentoniitti, savi-pohjainen) = polttokelpoinen jäte
kiuaskivet (pieni määrä, enint. 5 kg/astian tyhjennyskerta)
 = polttokelpoinen jäte
kiuaskivet (suuri määrä)
 = betoni-, tiili- ja laattajätteenä (palakoko alle 15 cm) Kierrätyspiha Kirsille tai seka- tai rakennusjätteen joukossa Lajitteluareena Larelle Ruskon jätekeskukseen
koirankakka = polttokelpoinen jäte tai biojäte
kosteusvoide = polttokelpoinen jäte
kovapuukalusteet = sekajäte; Ruskon jätekeskus tai jäteasema
kristalli = polttokelpoinen jäte
kukkaruukku
 = polttokelpoinen jäte
kumi = polttokelpoinen jäte

kynsilakka (nestemäinen, hyytelöitynyt) = vaarallinen jäte; Oivapiste, jäteasema tai vaarallisen jätteen vastaanottopiste
kynsilakka (kuivunut) = polttokelpoinen jäte

L

laatta (seinä tai lattia) = betoni-, tiili- ja laattajätteenä Kierrätyspiha Kirsille tai rakennusjätteen joukossa Lajitteluareena Larelle Ruskon jätekeskukseen
lahjapaperi = polttokelpoinen jäte
lasiastia = polttokelpoinen jäte
laskettelusukset = sekajäte; Ruskon jätekeskus tai jäteasema
lastulevy = rakennusjäte; Ruskon jätekeskus tai jäteasema
lavuaari = rakennusjäte; Ruskon jätekeskus tai jäteasema
led-lamppu = sähkölaittekeräys; kauppa, Oivapiste, jäteasema tai vaarallisen jätteen vastaanottopiste

loisteputki = vaarallinen jäte; kauppa, Oivapiste, jäteasema tai vaarallisen jätteen vastaanottopiste
luottamuksellinen paperi = Ruskon jätekeskus (saavuttaessa yhteys henkilökuntaan, tuontiajat ma-pe 7-15) tai arkiston tuhoamiseen erikoistunut yritys

M

maalipurkki (sis. nestemäistä maalia) = vaarallinen jäte; Oivapiste, vaarallisen jätteen vastaanottopiste tai jäteasema
maalipurkki (pieni, sis. kuivunutta maalia) = kuivunut maali, polttokelpoinen jäte; metallinen purkki, metalli; muovinen purkki, polttokelpoinen jäte; TAI purkki kuivuneen maalin kera, polttokelpoinen jäte
maalipurkki (iso, sis. kuivunutta maalia) = rakennusjäte; Ruskon jätekeskus tai jäteasema

maalipurkki (metallia, tyhjä) = metalli; kiinteistön metallinkeräysastia, Rinki-ekopiste, Oivapiste tai jäteasema
maalipurkki (muovia, tyhjä) = polttokelpoinen jäte
matto (pieni) = polttokelpoinen jäte
matto (iso) = sekajäte; Ruskon jätekeskus tai jäteasema
meikit = polttokelpoinen jäte
muoviesine (esim. pesuvati) = polttokelpoinen jäte
muovipakkaus (esim. makkara-paketti) = muovinkeräys, Rinki-ekopiste tai polttokelpoinen jäte

P

painekyllästetty puu = vaarallinen jäte; Kierrätyspiha Kirsi, Ruskon jätekeskus, Pudasjärven siirtokuor-mausasema
paistinpannu = metalli; kiinteistön metallinkeräysastia, Rinki-ekopiste, Oivapiste, jäteasema



www.jateopas.fi 24 h

Jätehaku netissä auttaa kaikkina vuoro-kaudenaikoina ja tilanteissa, joissa jätteelle ei löydy lajitteluohjetta tästä oppaasta. Jätehaku on aakkosellinen luettelo tyypillisimmistä roskista lajitteluohjeen kera. Listaa täydennetään asiakaspalautteiden perusteella. Palautetta voi antaa sivuston Ota yhteyttä -lomakkeella.

paristo = kauppojen pariston-keräykseen (teippaa navat)

patja = sekajäte; Ruskon jätekeskus tai jäteasema

peili (käsipeili)

= polttokelpoinen jäte

peili (iso) = sekajäte; Ruskon jätekeskus tai jäteasema

posliiniastia, -esine (pieni)

= polttokelpoinen jäte

posliiniesine (suuri) = sekajäte;

Ruskon jätekeskus tai jäteasema

puu (maalattu, lakattu tai vahattu)

= rakennusjäte; Ruskon jätekeskus tai jäteasema

puu (käsittelemätön) = hyötyjäte;

Ruskon jätekeskuksessa

Oivapiste (kotitalousasiakkaat),

Kierrätyspiha Kirsi (yritykset)

puutarhakaluste (puuta tai muovia)

= sekajäte; Ruskon jätekeskus tai jäteasema

puutarhakaluste (metallia)

= metalli; Oivapiste tai jäteasema

pyykinpesuaine

= polttokelpoinen jäte

pölypussi (imurin)

= polttokelpoinen jäte

R

rasvat, kosteusvoiteet

= polttokelpoinen jäte

runkopatja = sekajäte; Ruskon

jätekeskus tai jäteasema

ruohonleikkuri = moottoriöljy ja

bensa poistetaan → metallin-

keräykseen; Oivapiste tai jäteasema

ruokaöljy = muovipullossa

biojäteastiaan (kotitaloudet),

yrityksiltä suuret erät biojätteenä

suoraan jätekeskukseen

S

sammutin = myyjäliikkeeseen

saviastia = polttokelpoinen jäte

sipsitölkki = alumiiniset kannet

→ metalli, muovikansi → muovin-

keräys tai polttokelpoinen jäte,

tölkki → kartonki

sohva = sekajäte; Ruskon jätekeskus tai jäteasema

styroxpakkaukset = muovinkeräys (Rinki-ekopiste) tai oman kiinteistön polttokelpoinen jäte

sukset = sekajäte; Ruskon jätekeskus tai jäteasema

sulake = polttokelpoinen jäte

sähkölaite = sähkölaittekeräys;

pienen (mikään ulkomitta ei ylitä

25 cm) kauppoihin, kaikenkokoiset

Oivapiste, jäteasema tai vaaralli-

sen jätteen vastaanottopiste

T

tekstiilit = hyväkuntoiset tekstiili-keräykseen, rikkinaiset polttokelpoiseen jätteeseen

terveyside (myös biohajoava)

= polttokelpoinen jäte

tiili = betoni-, tiili- ja laattajätteenä

Kierrätyspiha Kirsille tai seka-

tai rakennusjätteen joukossa

Lajitteluareena Larelle Ruskon

jätekeskukseen tai jäteasemalle

tuhka = puutarhaan lannoitteeksi

tai polttokelpoinen jäte (pakattuna tiiviiseen pussiin tms.)

Maksulliset jätteet

www.kiertokaari.fi → hinnasto

Paljonko maksaa sohva?

Rikkinaisesta sohvasta menee vähintään 10 € minimimaksu, joka sisältää 60 kg jätettä. Jos sohva painaa enemmän, maksu menee sekajätteen hinnan (159,41 €/tonni) ja jätteen painon perusteella. Esim. 100 kiloa painavan sohvän jätemaksu on 15,94 euroa.



Anna tai myy
hyväkuntoiset
tavarat seuraaville
käyttäjille!

U
uunivuoka (lasinen, keramiikkaa)
 = polttokelpoinen jäte
uunivuoka (metallinen) = metalli;
 kiinteistön metallinkeräysastia,
 Rinki-ekopiste, Oivapiste tai
 jäteasema

V
vaahtosammutin
 = myyjäliikkeeseen
vaatteet = polttokelpoinen jäte
 (tai tekstiilikeräys)
vaippa (myös biohajoava)
 = polttokelpoinen jäte
vaneri = sekajäte;
 Ruskon jätekeskus tai jäteasema
vessanpytty = rakennusjäte;
 Ruskon jätekeskus tai jäteasema
videokasetti
 = polttokelpoinen jäte

Ö
öljy (moottoriöljy) = vaarallinen
 jäte; kotitalouksilta 30 l maksutta
 Oivapisteelle, jäteasemalle tai
 vaarallisen jätteen vastaanotto-
 pisteeseen. Jos määrä on 800 l
 tai enemmän, valtakunnallinen
 noutopalvelu hakee kotoa,
 p. 010 636 6031.
öljy (ruokaöljy) = muovipullossa
 biojätteeseen, yrityksiltä suuret
 erät maksullisena biojätteenä
 suoraan jätekeskukseen

Mikä lamppu mihinkin roskikseen?



Energiansäästölamppu
 = vaarallinen jäte



Halogeenilamppu
 = polttokelpoinen jäte



Hehkulamppu
 = polttokelpoinen jäte



Led-lamppu
 = sähkölaitekeräykseen



Loisteputki
 = vaarallinen jäte



Polttokelpoinen jäte



Rikkinäinen = polttokelpoinen jäte
 Hyväkuntoinen = tekstiilikeräys



Polttokelpoinen jäte

Jätesopimus kotiin ja mökille

Kaikille kiinteistöille, sekä vakituksessa käytössä oleville että vapaa-ajan asunnoille, on tehtävä lakisääteisesti jätesopimus.

Hailuoto, Ii, Kempele, Lumijoki, Oulu ja Siikajoki

Pientaloasukkaat ja taloyhtiöt kilpailuttavat jätteenkuljetuksen itse ja tekevät jätesopimuksen suoraan valitsemansa yhtiön kanssa. Lista alueella toimivista jätteenkuljetusyhtiöistä: www.kiertokaari.fi → [Asiointi ja palvelut](#) → [Tee jätesopimus](#).



Simo

Sopimus tehdään Simon kunnan kanssa:

- www.simo.fi → [Palvelut](#) → [Asiointi](#) → [Lomakkeet](#)
- vaihde ma–pe 8.15–11.30 ja 12–15.15 p. 016 269 111

Simossa jätteenkuljetus ja laskutusasiat

Urbaser Oy, p. 020 747 9090 (ma–pe 8–16)

Pudasjärvi

Sopimus tehdään Kiertokaaren kanssa.

Sopimusvaihtoehtoja on kolme:

1. Kiinteistölle oma, yhden kotitalouden käytössä oleva jäteastia.
2. Kiinteistön voi liittää aluekeräyspisteen käyttäjäksi.
3. Useampi kiinteistö voi perustaa yhdessä oman jättekimpan ja käyttää yhtä yhteistä jäteastiaa.

Pudasjärveläiset voivat tehdä sopimuksen

- netissä www.kiertokaari.fi/pudasjarvi
- puhelimitse 08 5584 0020, ma–pe 8–15.

Pudasjärven hinnasto

Kaikilta kiinteistöiltä peritään kerran vuodessa jätehuollon perusmaksu. Perusmaksun lisäksi maksettavaksi tulee jätemaksu. Hinnasto ja lisätietoja maksujen perusteista: www.kiertokaari.fi → [Hinnasto](#).

Pudasjärvellä tyhjennykseen muutos tai astia rikki

Jäteastian ylimääräisestä tyhjennyksestä tai tyhjennysvälin muutoksesta ja muista päivittäiseen toimintaan liittyvistä asioista voi ilmoittaa Kiertokaaren asiakaspalveluun ma–pe 8–15 p. 08 5584 0020.

Uuden jätelain tultua voimaan kuntien viranomaiset tiedottavat alueellisten jätehuoltomääräysten muutoksista. Tiedotamme niistä verkkosivuillamme.

Jäteasiat kiinteistön koon mukaan

	Polttokelpoinen jäte	Biojäte	Paperi	Kartonki	Lasi	Metalli
Hailuoto	Kaikilla	4 huoneistoa tai enemmän	aina*	4 huoneistoa tai enemmän	4 huoneistoa tai enemmän	4 huoneistoa tai enemmän
Ii	Kaikilla	suositellaan kompostointia	aina*	alueelliseen keräykseen	alueelliseen keräykseen	alueelliseen keräykseen
Kempele	Kaikilla	4 huoneistoa tai enemmän	aina*	4 huoneistoa tai enemmän	4 huoneistoa tai enemmän	4 huoneistoa tai enemmän
Lumijoki	Kaikilla	4 huoneistoa tai enemmän	aina*	4 huoneistoa tai enemmän	4 huoneistoa tai enemmän	4 huoneistoa tai enemmän
Oulu	Kaikilla	4 huoneistoa tai enemmän	aina*	4 huoneistoa tai enemmän	4 huoneistoa tai enemmän	4 huoneistoa tai enemmän
Pudasjärvi	Kaikilla tai sopimus aluekeräyspisteen käytöstä	6 huoneistoa tai enemmän	aina*	10 huoneistoa tai enemmän	10 huoneistoa tai enemmän	10 huoneistoa tai enemmän
Siikajoki	Kaikilla	yli 20 huoneistoa	aina*	yli 20 huoneistoa	yli 20 huoneistoa	yli 20 huoneistoa
Simo	Kaikilla tai sopimus aluekeräyspisteen käytöstä	suositellaan kompostointia	alueelliseen keräykseen	alueelliseen keräykseen	alueelliseen keräykseen	alueelliseen keräykseen

*haja-asutus ja pientaloalueella aluekeräykseen.

Jätehuollon valvonta- ja lupa-asiat

Hailuoto, Kempele, Lumijoki ja Oulu

Oulun seudun ympäristötoimi
Ympäristötarkastajat
Päivi Kunnari, p. 044 703 6768
Maija Jokiharju, p. 044 703 6769
Eila Öljymäki, p. 050 574 2358

Ii

Oulunkaaren ympäristöpalvelut
Ympäristötarkastaja
Kaisa Pikkarainen, p. 050 395 0366

Pudasjärvi

Oulunkaaren ympäristöpalvelut
Ympäristötarkastaja
Katja Juurikka, p. 040 186 5409

Siikajoki

Johtava ympäristötarkastaja
Aino Alatalo, p. 040 130 3810
Ympäristötarkastaja
Riikka Nevalainen, p. 044 439 3503
VS. ympäristötarkastaja
Ilona Varis, p. 044 439 3633

Simo

Tekninen johtaja
Ilkka Soukka, p. 040 069 1616
Toimistosihtööri
Jaana Hiltunen, p. 040 536 5494

Waste sorting guide for house

Bio waste



HOW TO SORT

Bio waste can include for example

- Food waste, left-overs and food stuffs gone bad
- Fruit and root vegetable peels, eggshells
- Congealed frying fat or pork grease packed, e.g., in an empty milk carton
- Small, for example, bird bones and parings
- Used cooking oil in a plastic bottle
- Coffee grounds and used tea leaves and bags
- Kitchen paper and paper napkins
- Wilted flowers and small amounts of houseplant potting soil
- Cleaning waste from pet cages and small amounts of biodegradable cat litter.

Bio waste can be wrapped in newspaper, envelope or paper bag; also a plastic bag will do because it can be sorted out in the pretreatment phase prior to anaerobic digestion process of bio waste.

Glass



HOW TO SORT

Items suitable for glass collecting are:

- Non-recyclable glass bottles, including coloured ones
 - Glass jars, e.g., jam jars, including coloured ones
- Break-away bands and labels can be left in place.*

To be recycled elsewhere:

- Drinking glasses and glass casseroles including other glass utility objects and decorations as well as, e.g., glass lamp shades are combustible waste.
- Mirrors and porcelain kitchenware are combustible waste.
- Plate glass, window glass and car glass are chargeable waste that can be taken to a waste collection station or Rusko waste management centre.

Please return deposit glass bottles to reverse vending machines in shops!

Paperboard cartons & cardboard



HOW TO SORT

Empty, clean, dry, flattened and packed inside one another, cardboard may include

- Rinsed liquid packages made of carton, for example, milk and juice cartons, including aluminium foil lined cartons and cartons with plastic caps, place the plastic cap in the plastic recycling or combustible waste bin
- Plastic coated wrapping paper, for example, copy paper wrappers
- Carton and cardboard packages of dry products, such as cereal and biscuit packages, sugar and flour bags, cake boxes and egg cartons
- Toilet and kitchen paper cylinders
- All paper bags, paper bags with windows and carton multipacks for drinks, for example, six-packs
- Corrugated cardboard boxes
- Christmas cards and post cards
- Corrugated cardboard
- Brown carton
- Kraft paper.

Paper



HOW TO SORT

All paper delivered by post is recyclable.

- Newspapers and magazines
- Advertisements, brochures and other similar printed products
- All envelopes, including the ones with windows
- Product catalogues
- Books with soft covers and old books from which covers are removed
- Copy paper and print-outs, also coloured ones
- White paper bags.

holds

Metal



HOW TO SORT

- All items of which based on weight more than half consists of metal
- Metal cans, lids and caps
- Empty (emitting no air or gas and containing no liquid) metallic aerosol bottles, e.g., hairspray or shaving foam bottles
- Metal tools and machine parts
- Household items made of metal, clean tin foil and aluminium containers, kettles, frying pans
- Electric and power cords and data cables
- Metal furniture and furniture parts in metal
- Other metal objects, e.g., metal sheets, metal netting, nails and screws
- Paint jars which are dry to touch.

Deliver large metal objects to the waste collection station free-of-charge.

Plastic packaging waste



HOW TO SORT

- Empty and dry household product packages made of plastic
- Plastic foodstuff packages, such as yoghurt jars, butter packages and packages for cold cuts, cheese and ready meals
 - Detergent, shampoo and soap containers
 - Plastic bottles, canisters and jars, preferably flattened out
 - Plastic bags, pouches and wrappings, including polyurethane foam and Styrofoam used in product packages
 - Tubes and cylinders made of plastic, e.g., tooth paste or cream tubes.

Plastic items, for example, toys, buckets, sleds, dishes made of plastic are combustible waste.

Combustible waste



HOW TO SORT

Combustible waste includes waste that cannot be recycled, for example:

- Torn clothes and shoes and other textiles as well as rags
- Diapers and sanitary towels, including biodegradable ones
- Light bulbs, halogen lamps, fuses
- Plasters, dish cloths, dust bags
- Make-up products and other cosmetics, cosmetics jars and tubes containing some of the product
- CD and vinyl records, C-cassettes, video tapes and their cases
- Plastic items, for example, toys, buckets, sleds, dishes made of plastic
- Small amounts of broken ceramics, crockery or porcelain*
- Glass tableware, e.g., drinking glasses and heat resistant glass such as coffee maker pots, oven pans as well as crystal*
- Small mirrors
- Ashes (cooled down) and other dusty materials packaged in a waste bag and some other wrapper
- Other smallish non-combustible materials, such as sauna stove stones.*

** Maximum of 5 kg per every emptying time of the waste bin. Take larger amounts to the waste collection station.*

Hazardous waste



HOW TO SORT

- Take it to the waste collection station free-of-charge
- Paint, glue and varnish in liquid form
 - Solvents such as turpentine, petrol and acetone
 - Alkaline detergents such as dishwasher detergents and oven cleaners
 - Hairspray and other aerosols
 - Perfumes and aftershaves
 - Used motor oils and oil filters
 - Batteries and battery fluids
 - Plant protection products and pesticides
 - Coolant, brake and clutch fluids
 - And other hazardous chemical-labelled household chemicals.

Take compact fluorescent light bulbs, fluorescent tubes and compact fluorescent lamps to the waste collection station or a store.

Check the symbols for hazardous chemicals on the site of Safety and Chemicals Agency www.tukes.fi.

Pharmaceutical waste



HOW TO SORT

- Place any medicines containing iodine (e.g. Betadine, iodine tablets) in a separate see-through bag
- Tablets and capsules in their own medicine strips or as separate pieces in a see-through, tightly sealed plastic bag
- Liquid medicines, creams and sprays in their own containers
- Mercury thermometers packaged, broken ones in a tightly sealed package.

Take pharmaceutical waste to the pharmacy free-of-charge.

Electrical equipment



HOW TO SORT

- Large household appliances (e.g. vacuum cleaners, microwave ovens, electric sauna stoves, washing machines and dishwashers, electric stoves, tumble dryers and airing cupboards, large power tools)
- Televisions
- Small electric appliances (e.g. consumer electronics, coffee machines, chargers, razors, blow dryers, electric toothbrushes, battery operated devices)
- Refrigeration appliances (e.g. refrigerator, freezer, air heat pump)
- Technical appliances (e.g. digital camera, smart phone, tablet, PC, printer, central processing unit, keyboard).

Take them free-of-charge to the waste collection station and smaller items (up to 25 cm) also to the stores. You can also return IT equipment via the chargeable www.seiffi.fi service.

Dry cell batteries and battery units for small appliances



HOW TO SORT

- Hide the battery power outlets/ terminals with adhesive tape.
- Place leaked batteries in a bag.

Take them free-of-charge to the store or the waste collection station.

Large, bulky waste



HOW TO SORT

Large municipal waste may include such as

- Sofabed, table, armchair
- Kitchen cupboard
- Carpet, fitted carpet
- Bookshelf and other furniture
- Big mirror
- Mattress
- Luggage, travel bag
- Flooring materials
- Bathroom furniture

Take large, bulky mixed waste to the waste collection station for a fee.

Garden waste



HOW TO SORT

Rusko waste treatment centre receives garden waste throughout the year. This guidebook includes six coupons which allow bringing garden waste free of charge.

Download and print (paper size A3) a summary of waste sorting guide for household in English, Swedish or Russian www.kiertokaari.fi
→ In English.

Waste collection stations

Any waste that does not belong or fit into your own waste container, must be taken to a waste collection station. Contact information and opening hours of Kiertokaari's waste collection stations are listed on pages 8–9.

Website kierrätys.info includes all waste collection stations in Finland.

Prices

Most of the hazardous waste from households is free of charge.

All recyclable waste such as glass, metal, paper, cardboard and paperboard cartons, waste electrical and electronic equipment from households and discarded tyres with or without rim are free of charge.

Please note that all plastic waste, both plastic packaging waste and waste objects made of plastic, will be charged in Rusko waste treatment centre.

In general, the fee depends on the type of waste, please see the price list online (the price list is in Finnish only) kiertokaari.fi → [Hinnat ja maksaminen](#) → [Ruskon jätekeskuksen hinnasto / jäteasemien hinnasto](#).

For example, the price of bulky mixed waste is 159.41 euros/ton (incl. taxes). Minimum fee 10 euros includes 60 kilos. For example, if a broken furniture weighs 100 kilos the fee will be 15.94 euros.

Payment methods

Only debit or credit card will do, however, in the "Pudasjärvi siirtokuorma-asema" only bank transfer (invoice) is possible.

Customer service

Mon-Fri from 8 am to 4 pm
tel. +358 8 5584 0010

Om du vill ha betjäning på svenska, ring vår kundservice mån-fre kl. 8–16, tfn 08 5584 0010.

Hyvä tietää kotona

Paristot ja pienet akut

Vie paristot ja pienten sähkölaitteiden akut kauppojen keräyspisteisiin tai mihin tahansa toimipaikoistamme.

Isot akut

Vie sähköpyörien ja -potkulautojen akut ja auton lyijyakut myyjäliikkeeseen tai mihin tahansa toimipaikoistamme. Kysy sähköauton akun palautuksesta myyjäliikkeestä.

Asbesti

Vie asbesti ja muut maksulliset vaaralliset jätteet Ruskon jätekeskukseen Oulussa.

Autonrenkaat

Palauta autonrenkaat joko myyjäliikkeeseen tai vie Ruskon jätekeskuksen Oivapisteeseen.

Suuri määrä jäteöljyä

Jäteöljyn (800 l tai enemmän) koko maan kattavan noutopalvelun puhelinnumero on 010 636 6031.

Puutarhajäte

Vie puutarhajätteet Oulussa Ruskon jätekeskukseen tai Pudasjärven siirtokuormausasemalle. Voit tiedustella paikallista vastaanottoa myös oman kuntasi tekniseltä osastolta.

Raketit ja räjähteet

Toimita räjähtämättömät raketit, muut ammuksset ja räjähteet poliisille.

Sammuttimet ja kaasupullot

Palauta sammuttimet ja kaasupullot myyjäliikkeeseen.

Jos sinulla on erikoisempaa jätettä, kuten betonia ja lasi- tai kivivillaa, selvitä etukäteen lajitteluvaihtoehdot, hinnat ja purkupaikka. Voit säästää!



Kiertokaari

Kestävän kiertotalouden edistäjä